

EXTRAS DIN AMENAJAMENTUL FINICRII
PENTRU PAJISTILE PROPRIETATEA MUNICIPIULUI
HUNEDOARA 'APROBAT PRIN HCL 234/2015

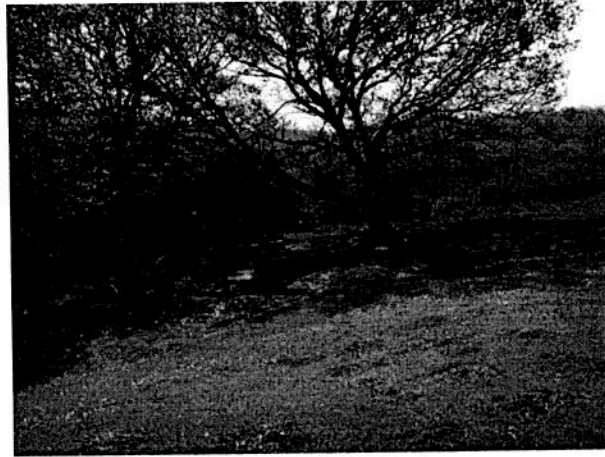


Foto: Reamenajare jgheab apa

U.A.T	Trup de pajiste	Parcela descriptivă	Suprafața(ha)	Categorie de folosință	Unitate de relief	Configurație
Hunedoara	Finir	Finir	31,29	Pășune	Deal	Versant moderat inclinat
Altitudine: 290 Expoziție: S-E Înclinație: 13,63% Sol: Regosol calcaric, Preluvsol calcaric (brun luvic tipic)						
Date staționale suplimentare: Eroziune moderată, rezerva în humus mică, apa freatică la adâncime, textură lut nisipos argilos						
Tip de pajiste: Agrostis tenuis – Festuca rubra						
Graminee: 60% - Agrostis tenuis 30%, Festuca rubra 15%, Nardus stricta 5%, Dactylis glomerata 5%, Poa sp. 5%						
Leguminoase: 25% - Trifolium sp. 10%, Melilotus officinalis 5%, Lotus corniculatus 5%, Viccia sp. 5%						
Diverse plante: 14% - Achillea millefolia 4%, Taraxacum officinalis 3%, Plantagos sp. 3%, Rumex acetosa 2%, Thymus montius 2%						
Plante dăunătoare și toxice: 1% Euphorbia cyparissias 0,3%, Adonis vernalis 0,2%, Onopordon acontium 0,2%, Carduus acantoides 0,2%, Letidium ruderales 0,1%						
Grad de acoperire cu vegetație a parcelei: 98%						
Încărcarea cu animale: actual – 0,30 UVM/ha și 9,4 UVM/total suprafață, respectiv 60-70 capete ovine perspectivă – 0,72 UVM și 22,5 UVM total suprafață, respectiv 150 capete ovine						
Vegetația lemnoasă: Vegetația arbustivă - grad de acoperire 0,2%, respectiv 0,49 ha						
Lucrări executate: nu s-au efectuat lucrări de întreținere						
Lucrări propuse: - înlăturare vegetație arbustivă - combatere eroziune sol – 1,30 ha - combatere plante dăunătoare și toxice - fertilizare cu îngrășăminte organice prin târlire - reamenajare sursă de apă - supraînsămânțare - ridicare topografică și înscriere în cartea funciară Producția actuală de masă verde - 3470 kg/ha. Producția de masă verde în perspectivă - 7000 kg/ha						

U.A.T	Trup de pajiște	Parcela descriptivă	Suprafața(ha)	Categorie de folosință	Unitate de relief	Configurație
Hunedoara	Valea Erjului	Valea Erjului	99,01	Pășune	Deal	Versant ondulat
Altitudine: 325-395 Expoziție: Toate direcțiile Înclinație: 15,12% Sol: Luvosol tipic (brun luvic tipic)						
Date staționale suplimentare: adâncime apă freatică > 10m, reacție sol slab acidă, rezervă în humus moderată						
Tip de pajiște: Agrostis tenuis – Festuca rubra						
Graminee: 70% - Agrostis tenuis 30%, Festuca rubra 20%, Lolium sp. 10%, Nardus stricta 10%						
Leguminoase: 25% - Trifolium sp. 12%, Medicago sp. 8%, Lotus corniculatus 5%						
Diverse plante : 4% - Achillea millefolia 1%, Rumex acetosa 1%, Plantagos sp. 0,5%, Taraxacum officinalis 0,5%, Cardosa drava 0,5%, Carex sp. 0,5%						
Plante dăunătoare și toxice: 1% Euphorbia cyparissias 0,5%, Eryngium campestre 0,5%						
Grad de acoperire cu vegetație a parcelei: 80%						
Încărcarea cu animale: actual – 0,38 UVM/ha și 130,0 UVM/total suprafață, respectiv 200-250 capete ovine - perspectivă – 0,82 UVM și 81,2 UVM total suprafață, respectiv 540-600 capete ovine						
- Vegetația arbustivă: păducel (predomină), mur, măces, porumbar, lăstăris (carpen, făgete) – grad de acoperire 20%						
Lucrări executate: taiere vegetație arbustivă						
Lucrări propuse: - taiere arbuști și scoatere cioate <ul style="list-style-type: none"> - combatere plante dăunătoare - supraînsămânțări - fertilizare cu îngrășăminte organice prin târlire - administrare amendamente - refacere loc adăpare animale - combatere eroziune sol în jurul carierei - ridicare topografică și înscrierea în cartea funciara Producția actuală de masă verde - 4150 kg/ha. Producția de masă verde în perspectivă - 8000 kg/ha						